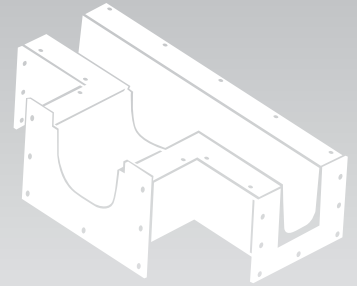


TRANSFERENCIA DEL METAL

Canales para Aluminio líquido - SISTEMAS DE SILICE FUNDIDA



Descripción:

Los canales de colada RODABELL-PERMATECH están diseñadas para realizar un óptimo transporte de metal a lo largo de la línea de colada. Los sistemas de canales para Aluminio son diseñados a medida para cada cliente dependiendo de sus instalaciones y parámetros de colada.

Nuestros sistemas de canales de colada están fabricados a partir de sílice fundida. Este material ofrece las mejores prestaciones y durabilidad a nuestros sistemas. PERMATECH, nuestro socio fabricante de sistemas refractarios, es líder mundial en diseño y producción de formas de sílice fundida para transporte de Aluminio.

Rodabell ofrece a sus clientes la gestión completa de proyectos de instalación de líneas de colada. Para proporcionar estos servicios, realizamos las siguientes tareas:

- Visita a cliente para toma de medidas y recolección de datos técnicos
- Fabricación de soportes y carcasas metálicas para canales
- Instalación de kits de aislamiento y cerámicos
- Ensamblaje del sistema en planta de cliente
- Apoyo en la puesta en marcha

Aplicaciones:

Canales de sílice fundida para transporte de Aluminio líquido en líneas de colada. Máxima Temperatura de uso: **1204°C**.

Ventajas:

- Gran dureza y resistencia mecánica que alarga la vida útil
- Transición suave entre diferentes secciones de canal
- Sistemas fabricados a medida

Composición Material Serie Sigma 2SL

Descripción	%
Sílice fundida	75-90
Modificador	5-15
Calcium Aluminate	5-10
Sílice amorfa	3-10
Sílice cristalina (cristobalita)	<0.7