

TRANSFERENCIA DEL METAL

Consumibles - TAJADERAS



Descripción:

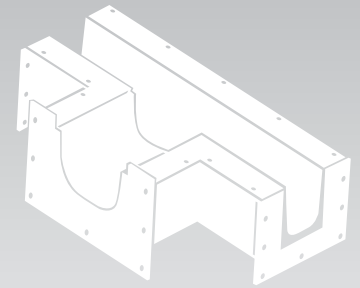
Las tajaderas **RODABELL** están diseñadas para realizar una óptima regulación de caudal de aluminio fundido a lo largo de la línea de colada. Este producto también es eficaz a la hora de impedir el flujo de Aluminio líquido en áreas no deseadas.

RODABELL ofrece 2 principales líneas de producto para tajaderas de regulación:

- Mecanizados a partir de placas de silicato cálcico
- Forma pre-fundida a partir de sílice fundida

Las tajaderas **RODABELL** suelen estar acompañadas de una inserción en el borde con la finalidad de albergar un cordón cerámico. Este cordón hace que la tajadera se ajuste lo máximo posible a la forma del canal, reduciendo así el riesgo de paso de metal líquido no deseado.

Contamos con un departamento técnico capaz de desarrollar cualquier tipo de tajadera de regulación que no se encuentre en nuestro catálogo.



Aplicaciones:

Tajadera de regulación de flujo de Aluminio fundido para sistemas de transferencia de metal.

Ventajas:

- Gran dureza y resistencia mecánica que alarga la vida útil
- Alta resistencia frente a shock térmico
- No requiere precalentamiento previo
- Fácil limpieza de metal entre coladas

Composición Material Serie Sigma	
Descripción	%
Sílice fundida	75-90
Modificador	5-15
Calcium Aluminate	5-10
Sílice amorfa	3-10
Sílice cristalina (cristobalita)	<0.7

Propiedades Mecánicas

	Ud. Medida	TR-MO	TR-N14
Densidad del material	kg/m ³	850	848
Resistencia a flexión	MPa	8	8.8
Resistencia compresión	MPa	15	17
Dureza	Mpa	60	60

Propiedades Térmicas

	Ud. Medida	TR-MO	TR-N14
T ^a Max de Trabajo	°C	850	850
Conductividad Térmica	W/mK	0,26 (750°)	0,201 (700°)
Pérdida por Ignición	%	3,1	8
Encogimiento	%	0,1/0,4	0,25/1,10
Cf. Expansión Térmica	K ⁻¹	6,1*10 ⁻⁶ /K	7*10 ⁻⁶ /°C